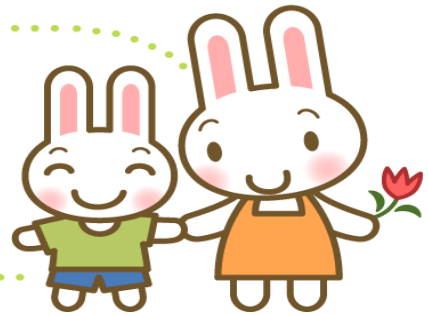




うさぎルームについて



○参加者の皆様○

うさぎルームは登録制の無料親子教室です。

参加される方は幼稚園事務室からお入り下さい。園児の保育中の保育室には立ち寄り不要をお願いします。
外靴はホール階段付近の靴箱をご使用下さい。

○受付について○

受付で手の消毒をお願いします。熱のある方・体調がすぐれない場合は参加をご遠慮ください。

初回時は入会申し込み用紙にご記入ください。

参加者の確認の為、出席簿に○をして下さい。(初回時は氏名を書いて下さい)

ガムテープに氏名を書き、お子様の胸や背中など、見えやすい所にお貼り下さい。

○持ち物○

動きやすい服装 内履き(上履き又は洗った外履き) 飲み物・汗ふきタオルなど
大人はマスク着用(任意)

○お願い○

幼児1人に保護者1名でお願いします。親子で一緒にリズム遊び・体操をします。

欠席のご連絡は特に必要ありませんが、台風や大雪などの気象状況・感染予防等の為、
急遽中止や日程変更をする場合があります。不明な場合は幼稚園へお問い合わせください。
園で可能な範囲内でコロナ感染予防対策は行いますが、ご心配な方は参加を見合わせ下さい。
保育室へのお立ち寄りをご遠慮下さい。

体調の悪い方は参加を見合わせて下さい

○リトミックについて○

場 所 : 幼稚園2Fホール

内 容 : リトミック講師による、親子一緒に行うリズム遊び。音楽に合わせて、手遊び、散歩、ボール遊び、フラフープ遊び など、楽しく体を動かします。

○体育について○

場 所 : 幼稚園2Fホール

内 容 : 体育講師による、親子で体育あそび。楽しく運動をしましょう。

○園庭開放について○

指定日に、砂場開放を実施しています。来園者は出席簿に○をお願いします。

解放は園庭のみです。保育室へのお立ち寄りをご遠慮ください。

※うさぎルーム・園庭開放は保護者の方の管理下になりますので、けが等の場合は園では責任を負いかねます。ご了承下さい。